



Anwendungen mit Blenden oder Umhausungen

Applications with side screens or enclosures

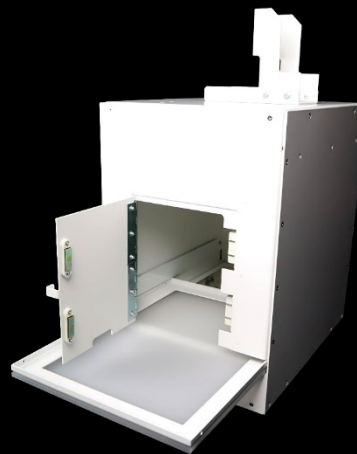
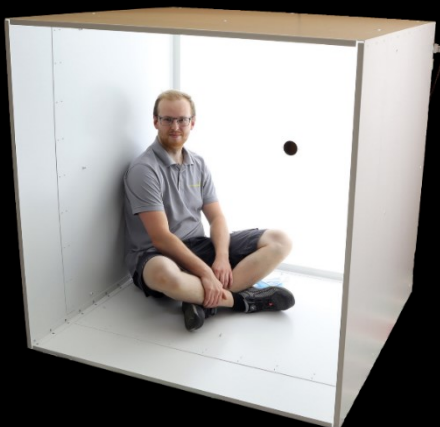
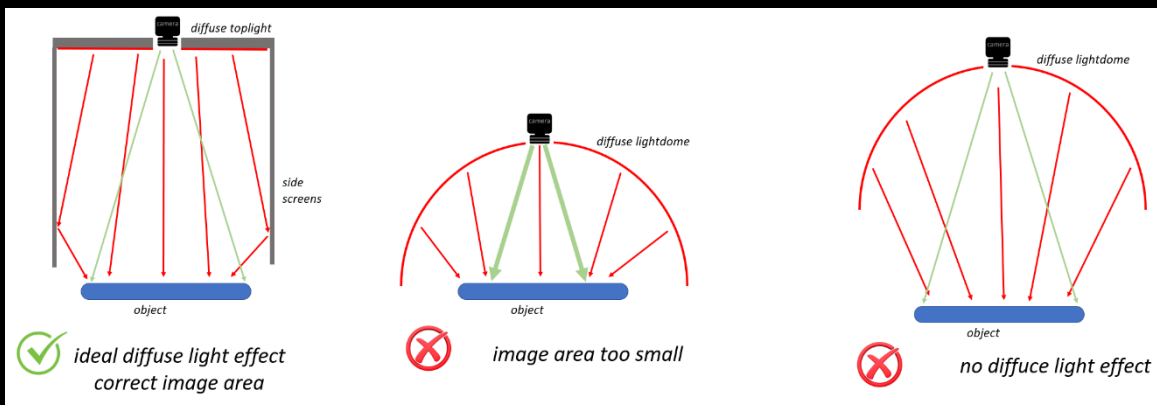
Inhalt:

Vorteile von Blenden oder Umhausungen
 Übergroße Fläche mit Seitenblenden
 Lichtbox mit Ober- und Unterlicht
 Standardleuchten mit Blenden
 Lichtrohr
 Haube für indirekte Beleuchtung
 Weitere verschiedene Beispiele
 Wir liefern Lösungen
 Alles aus einer Hand

Content:

advantages of side screens or enclosures
oversized area with side screens
light box with upper and lower light
standard lightings with side screens
light tube
cover for indirect lighting
more different examples
we deliver solutions
everything from one source

2 >
 3 >
 4 >
 5 >
 6 >
 7 >
 8 >
 9 >
 10 >



Stand vom / status from 19.9.2023

„Save paper – think, before you print“

Vorteile von Blenden oder Umhausungen

Advantages of side screens or enclosures



NEW:

dome light as standard series in the general catalog for industrial lighting

Gerade bei matten Prüfobjekten ist es besser, mit einer diffusen Flächenbeleuchtung mit Seitenblenden zu arbeiten. So wird eine Art Lichtdome erzeugt, der ein sehr diffuses und gleichmäßiges Licht auf die Prüfobjekte wirft. Zudem wird Fremdlicht abgeschirmt.

Diese Bauart ist in ihren Dimensionen sehr flexibel.

Especially for matt test objects, it is better to work with an diffuse area lighting with side screens. This creates a kind of light dome that casts a very diffuse and uniform light onto the test objects. In addition, extraneous light is shielded.

This design is very flexible in its dimensions.

Erhöhung der Helligkeit durch einfangen des Streulichtes:

Das Streulicht, dass die Leuchte abgibt, wird durch die Seitenblenden reflektiert und wieder in Richtung der Messfläche abgegeben. Dadurch erhöht sich die Helligkeit nicht nur im Randbereich, sondern über die gesamte Messfläche.

Increase brightness by capturing stray light:

The stray light emitted by the lamp is reflected by the side shields and emitted again in the direction of the measuring surface. This increases the brightness not only in the edge area, but over the entire measurement area.

Erreichen von tatsächlichem diffusum Licht auf der Messfläche:

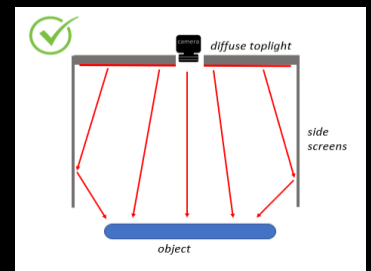
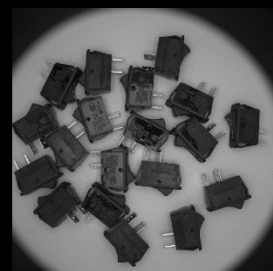
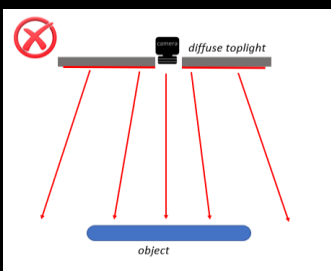
Wenn eine Leuchte diffuses und gleichmäßiges Licht abgibt, ist die Messfläche nicht automatisch diffus und gleichmäßig beleuchtet!

Es gilt, das Licht zu betrachten, das auf dem Prüfobjekt auftrifft bzw. zurückreflektiert wird, und nicht das Licht, das von der Leuchte abgegeben wird!

Achieving actual diffuse light on the measurement surface:

If a luminaire emits diffuse and uniform light, the measuring surface is not automatically diffuse and uniformly illuminated!

It is important to consider the light that hits the test object or is reflected back, and not the light that is emitted by the luminaire!

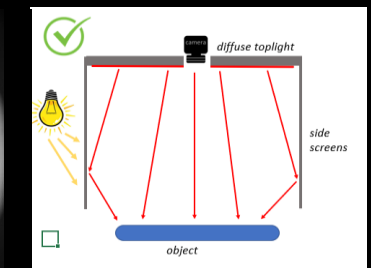
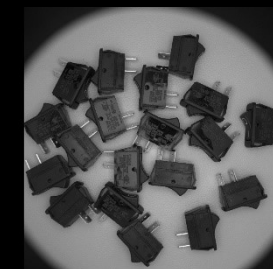
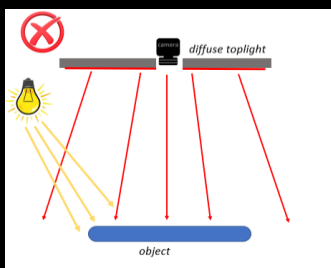


Abschottung durch Fremdlicht:

Durch Seitenblenden wird ebenfalls verhindert, dass Fremdlicht die Messung beeinflusst. Nur so können die Bildaufnahmen Tageszeitunabhängig ausgewertet werden.

Isolation by extraneous light:

Side screens also prevent extraneous light from influencing the measurement. This is the only way to evaluate the images independent of the time of day.



Übergroße Fläche mit Seitenblenden *oversized area with side screens*

Das Beispiel zeigt eine Flächenleuchte mit 1180 x 1180 mm Leuchtfläche mit Kameradurchbruch. Diese besitzt eine Lichtleistung von ca. 200 W bei 24 V DC.

The example shows an area light with 1180 x 1180 mm illuminated area with camera aperture. This has a light output of approx. 200 W at 24 V DC.

An der Leuchte sind Seitenblenden mit 1,2 m Höhe montiert, die eine Lichtkammer mit sehr gleichmäßigem und diffusem Licht ergibt.

Side screens with a height of 1.2 m are mounted on the lighting fixture, resulting in a light chamber with very uniform and diffuse light.



Erzeugen von diffusem Licht:

Mit diesem Aufbau können auch glänzende oder sehr unförmige Objekte schattenfrei beleuchtet werden. Hier ist nahezu jedes Maß realisierbar.

Generating diffuse light:

With this setup, even shiny or very bulky objects can be illuminated without shadows. Almost any dimension can be realized here.

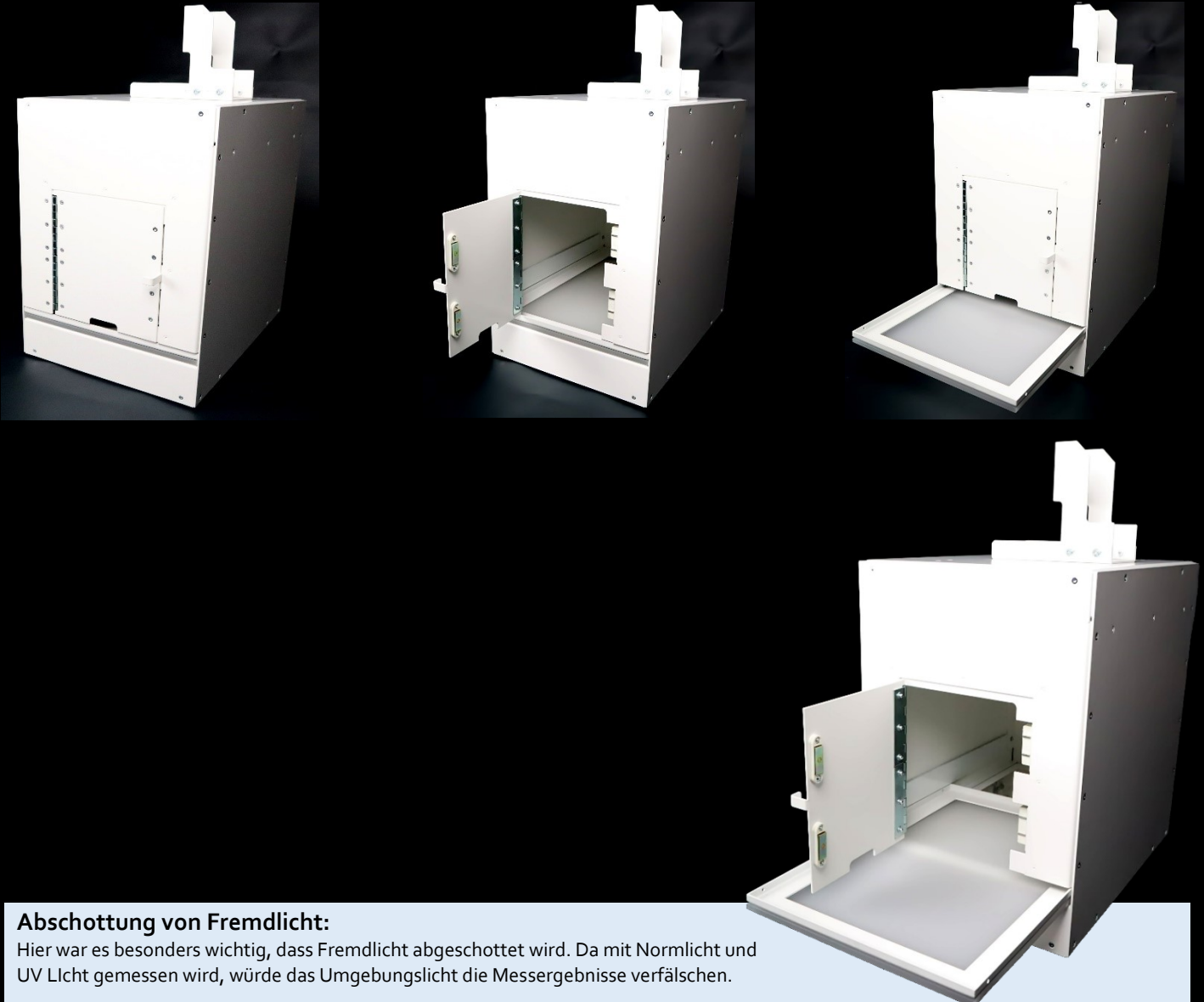
Lichtbox Ober- und Unterlicht *light box with upper and lower light*

Diese Lichtbox besteht aus einem Ober- und Unterlicht mit je 5.300 K Normlicht und 465 nm UV-Licht. Diese können getrennt über Optokoppler-Schalteingänge angesteuert werden.

This light box consists of an upper and lower light each with 5,300 K normlight and 465 nm UV light. These can be controlled separately via optocoupler switching inputs.

In der Box befindet sich eine Bedienertüre und eine Schublade, um die Prüflinge leichter bestücken zu können. Für die Kamera ist bereits ein passender Haltewinkel montiert.

The box has an operator door and a drawer for easier loading of the test specimens. A suitable mounting bracket is already fitted for the camera.



Abschottung von Fremdlicht:

Hier war es besonders wichtig, dass Fremdlicht abgeschottet wird. Da mit Normlicht und UV Licht gemessen wird, würde das Umgebungslicht die Messergebnisse verfälschen.

Isolation from extraneous light:

Here it was particularly important that extraneous light was blocked off. Since measurements are made with standard light and UV light, the ambient light would falsify the measurement results.

Standardleuchten mit Blenden *standard lightings with side screens*

Seitenblenden mit Türen sowie seitlichen Öffnungen für weitere Kameras können an fast alle unsere Standardbeleuchtungen implementiert werden.

In den Seitenwänden werden meist M6 Gewinde eingearbeitet. Diese dienen dazu, die Einheit in der Anlage zu montieren.

Side panels with doors and side openings for additional cameras can be implemented on almost all standard lighting.

M6 threads are usually incorporated in the side panels. These are used to mount the unit in the plant.



Bitte beachten:

Die Realisierung einer Umhausung ist wesentlich flexibler und günstiger, als einen herkömmlichen Lichtdom zu verwenden. Bei planistar ist nahezu jede Form möglich (Dimensionen, Halterungen, Durchbrüche, Bandmontage usw.)

Please note:

The realization of an enclosure is much more flexible and cheaper than using a conventional light dome. With planistar, almost any shape is possible (dimensions, brackets, apertures, belt mounting, etc.)

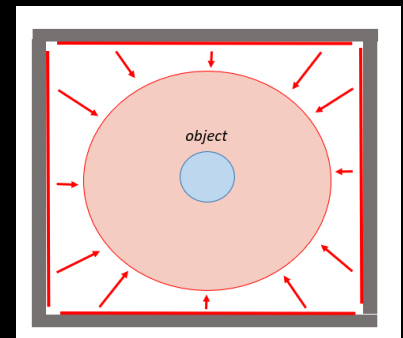
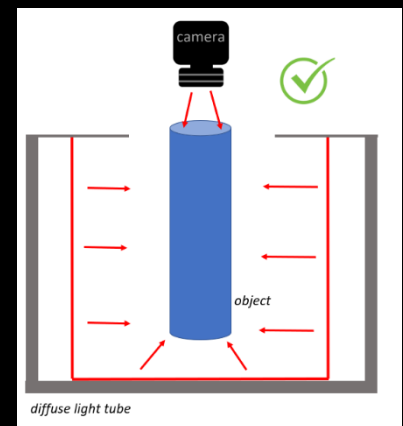
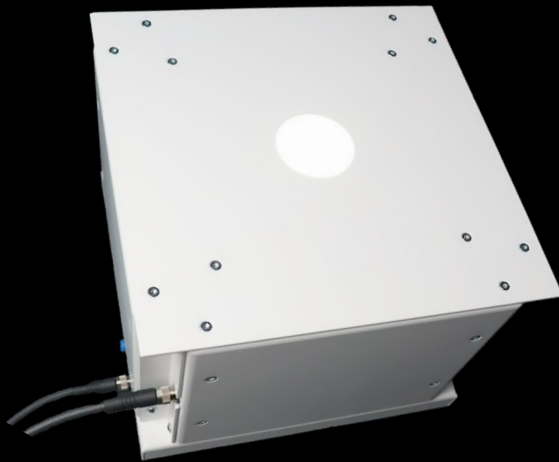
Lichtrohr light tube

Diese Lichtrohr besteht aus 5 aktiv leuchtende Flächen mit einem runden Diffusor. So wird das Prüfobjekt von allen Seiten gleichmäßig durchleuchtet.

Die untere Leuchte kann in ihrer Lichtintensität justiert werden.

This light tube consists of 5 actively illuminating surfaces with a round diffuser. Thus, the test object is uniformly illuminated from all sides.

The lower light can be adjusted in its light intensity.



Viele Anpassungen möglich:

Hier sind die Maße frei gestaltbar. Je nach Anwendung werden die Anzahl der aktiv leuchtenden Flächen festgelegt. Ob geschlossen oder offen, hier ist alles möglich.

Many customizations possible:

Here, the dimensions can be freely designed. Depending on the application, the number of actively illuminated areas is determined. Whether closed or open, everything is possible here.

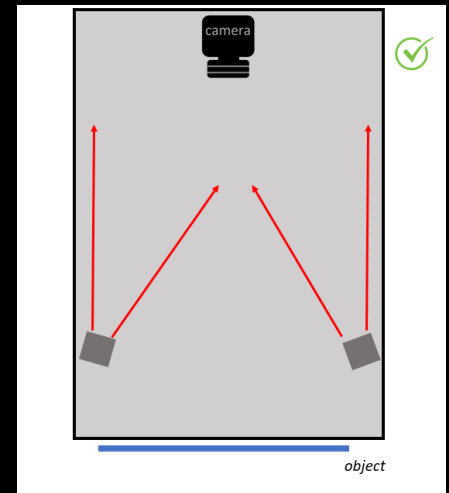
Hauben für indirekte Beleuchtung *Hoods for indirect lighting*

Unsere Hauben können auch für Systeme mit indirektem Licht verwendet werden. Bei diesem Beispiel können im unteren Bereich Leuchten montiert werden, die indirekt in die Haube strahlen und ein gleichmäßiges Licht erzeugen.

Zusätzliche Bedieneröffnungen erleichtern die Handhabung beim Kunden.

Our hoods can also be used for systems with indirect light. In this example, lights can be mounted in the lower area to shine indirectly into the hood and create a uniform light.

Additional operator openings make handling easier for the customer.



Sehr individuelle Anpassung möglich:

Bei dieser Bauart können wir uns ganz nach Ihren Begebenheiten richten. Alle Teile werden bei planistar in der eigenen Gehäusefertigung hergestellt.

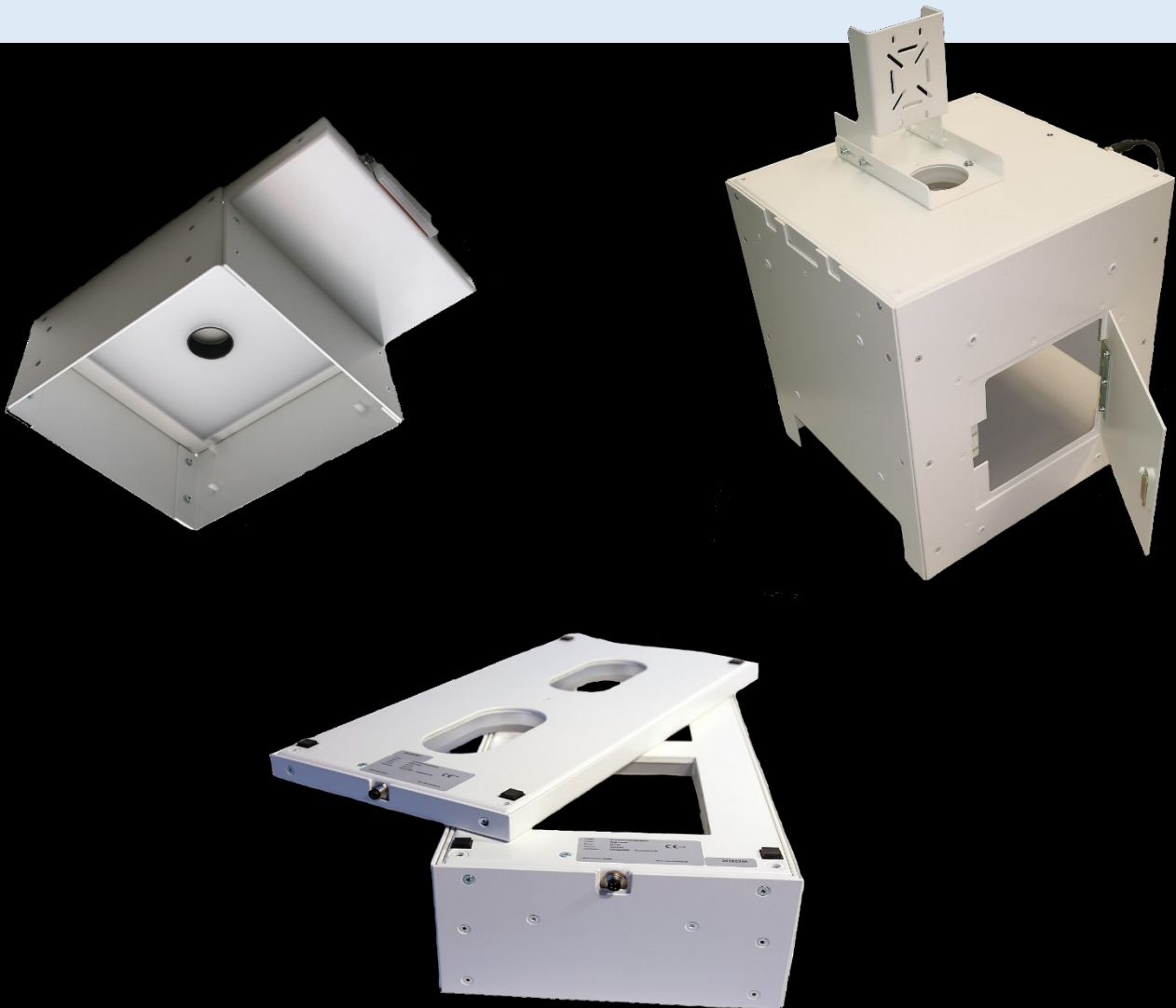
Very individual customization possible:

With this type of construction, we can completely adapt to your conditions. All parts are manufactured at planistar in our own housing production.

Weitere verschiedene Beispiele *More different examples*

Seitenblenden mit Türen sowie seitlichen Öffnungen für weitere Kameras können an fast alle unsere Standardbeleuchtungen implementiert werden.

Side panels with doors and side openings for additional cameras can be implemented on almost all standard lighting.



Lassen Sie sich von uns beraten, wir werden gerne gemeinsam ein Konzept für Ihre Anwendung ausarbeiten.

Let us advise you, together we will be happy to work out a concept for your application.

Wir liefern keine Produkte – wir liefern Lösungen
We do not deliver products - we deliver solutions

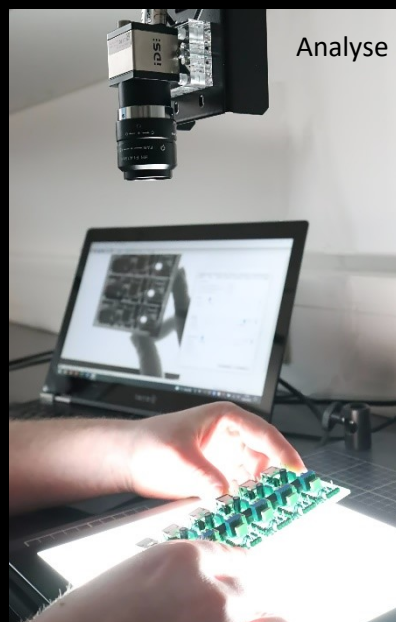
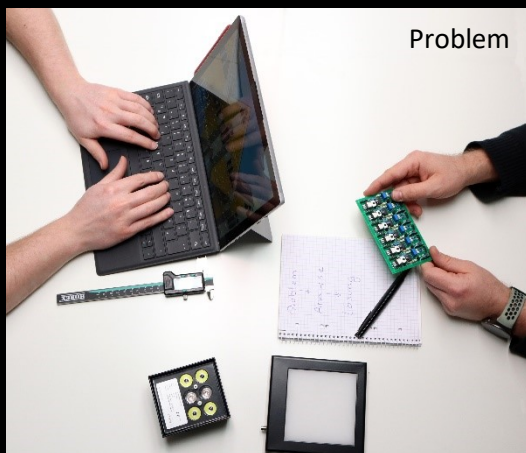


Bei planistar steht nicht der Verkauf, sondern die Beratung im Vordergrund. Wir erarbeiten zusammen mit unseren Kunden eine optimale Lösung und begleiten diese so lange, bis die Prüfaufgabe beim Endkunden optimal läuft.

Aus diesem Grund kommen unsere Berater nicht aus dem kaufmännischen Bereich, sondern aus der Praxis. Mit Kenntnissen über Licht, Kameras, Software, Elektronik sowie unseren Fertigungsmöglichkeiten stehen wir unseren Kunden stets beiseite.

At planistar, the focus is not on sales, but on consulting. We work out an optimal solution together with our customers and accompany them until the testing task runs optimally at the end customer.

For this reason, our consultants do not come from a commercial background, but from practical experience. With knowledge of lighting, cameras, software, electronics as well as our manufacturing capabilities, we are always at our customers' side.



Beleuchtungen – direkt vom Hersteller *Lightings directly from the manufacturer*



 planistar Lichttechnik GmbH



Profitieren Sie von den Vorteilen von der Zusammenarbeit mit planistar
-- Leuchten direkt vom Hersteller --

*Benefit from the advantages of working with planistar
-- Lightings directly from the manufacturer --*

