



Kombinierte Montageplätze mit industrieller Bildverarbeitung (KI Arbeitsplätze) *Combined assembly workstations with industrial image processing (AI workstations)*

Immer häufiger finden KI-Arbeits- und Montageplätze den Einzug in unsere Arbeitswelt. Einzelne oder komplette Montageschritte werden in Echtzeit direkt am Arbeitsplatz durch eine industrielle Bildverarbeitung überwacht.

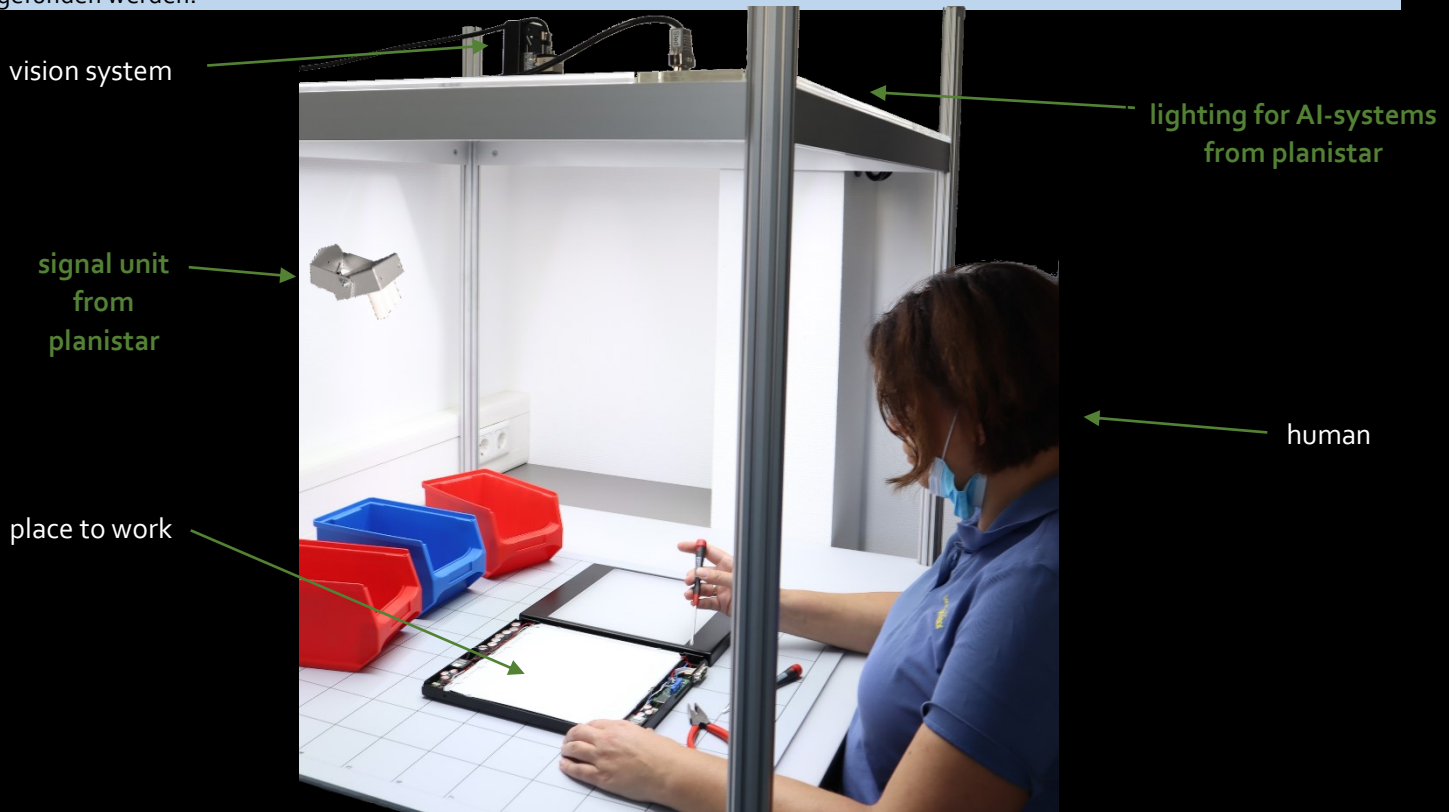
Dies stellt neue Herausforderungen an die Leuchten.

Es muss hier eine normgerechte Leuchte für den Werker als auch eine optimale Beleuchtung für die Kamertechnik gefunden werden.

AI workstations and assembly stations are increasingly finding their way into our working world. Individual or complete assembly steps are monitored in real time directly at the workplace by machine vision.

This poses new challenges for lighting systems.

A standard-compliant lighting must be found for the worker as well as an optimal lighting for the camera technology.



Kombinierte Beleuchtungen für
Mensch und Kamertechnik

*Combined lighting for
man and camera technology*

Stand vom / status from 18.9.2023

„Save paper – think, before you print“

Auswahlkriterien für eine optimale Beleuchtung *Selection criteria for optimum lighting*

Bei kombinierten Montageplätzen inklusiver industrieller Bildverarbeitung müssen gleich 2 verschiedene Kriterienkataloge mit einbezogen werden.

Hier gilt es eine Lösung zu finden, die beiden Anforderungen gerecht wird.

Wobei der Mensch hier klar im Vordergrund steht.

For combined assembly stations including industrial image processing, two different sets of criteria must be taken into account.

The task here is to find a solution that meets both requirements.

Whereby the human being is definitely in the foreground here.

Der Faktor Mensch:

- blendfrei für angenehmes Arbeiten
- flimmerfreies Licht
- hohe Lichtqualität von >R195 für verminderte Ermüdungserscheinungen
- homogen ausgeleuchteter Montagebereich
- Lichtstärke von ca. 2000-3000 lx für Feinmontage
- lichtgraues Gehäuse laut DIN zur Augenschonung

The human factor:

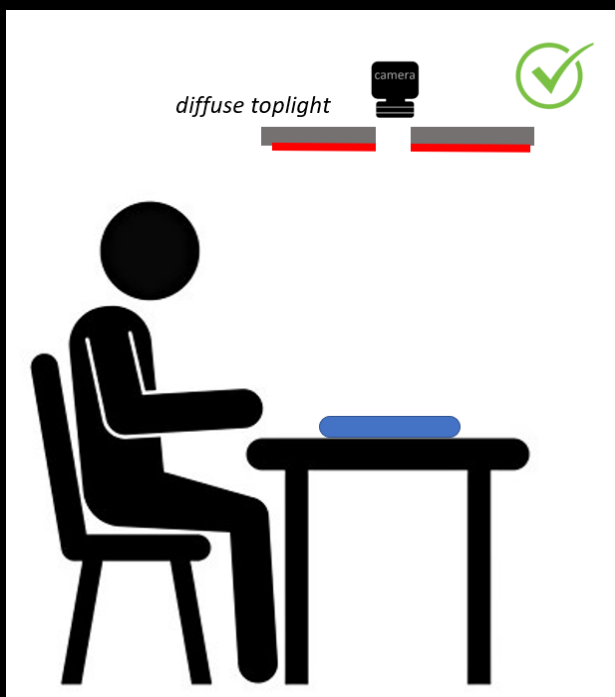
- glare-free for pleasant working
- flicker-free light
- high light quality of >R195 for reduced fatigue symptoms
- homogeneously illuminated assembly area
- luminous intensity of approx. 2000-3000 lx for fine assembly
- light gray housing according to DIN for eye protection

Der Faktor industrielle Bildverarbeitung:

- diffuse Beleuchtung für geringe Schattenwirkung
- gleichmäßig und hell beleuchtetes Messfeld
- hohe Lebensdauer der LED's durch int. Stromsteuerung (geringe Helligkeitsänderungen)
- Durchbruch für Kamera

The industrial image processing factor:

- diffuse illumination for low shadow effect
- evenly and brightly illuminated measuring field
- long lifetime of LED's (low brightness changes) due to int. current control
- breakthrough for camera

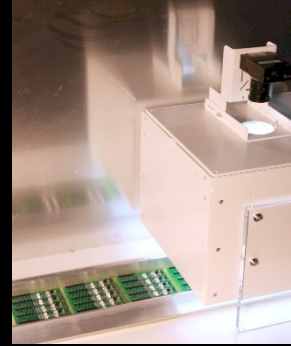
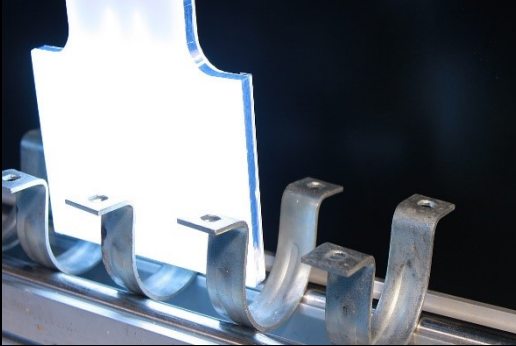


Da wir aus unserer Geschichte her seit 1990 aus der Foto- und Grafikbranche kommen und seit ca. 2000 in der industriellen Bildverarbeitung arbeiten, haben wir das Wissen von beiden Seiten, um Sie optimal beraten zu können.

Since we have a history of working in the photo and graphics industry since 1990 and in industrial image processing since about 2000, we have the knowledge from both sides to be able to advise you optimally.

Wir liefern keine Produkte – wir liefern Lösungen

We do not deliver products - we deliver solutions

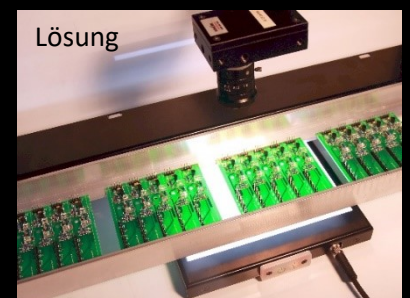
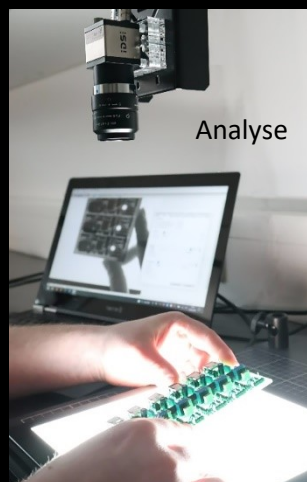
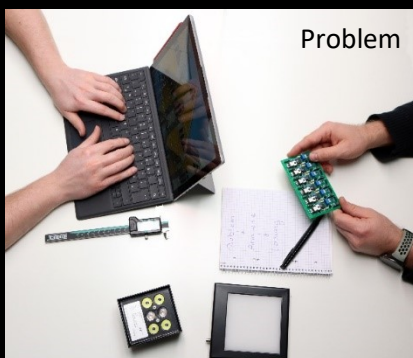


Bei planistar steht nicht der Verkauf, sondern die Beratung im Vordergrund. Wir erarbeiten zusammen mit unseren Kunden eine optimale Lösung und begleiten diese so lange, bis die Prüfaufgabe beim Endkunden optimal läuft.

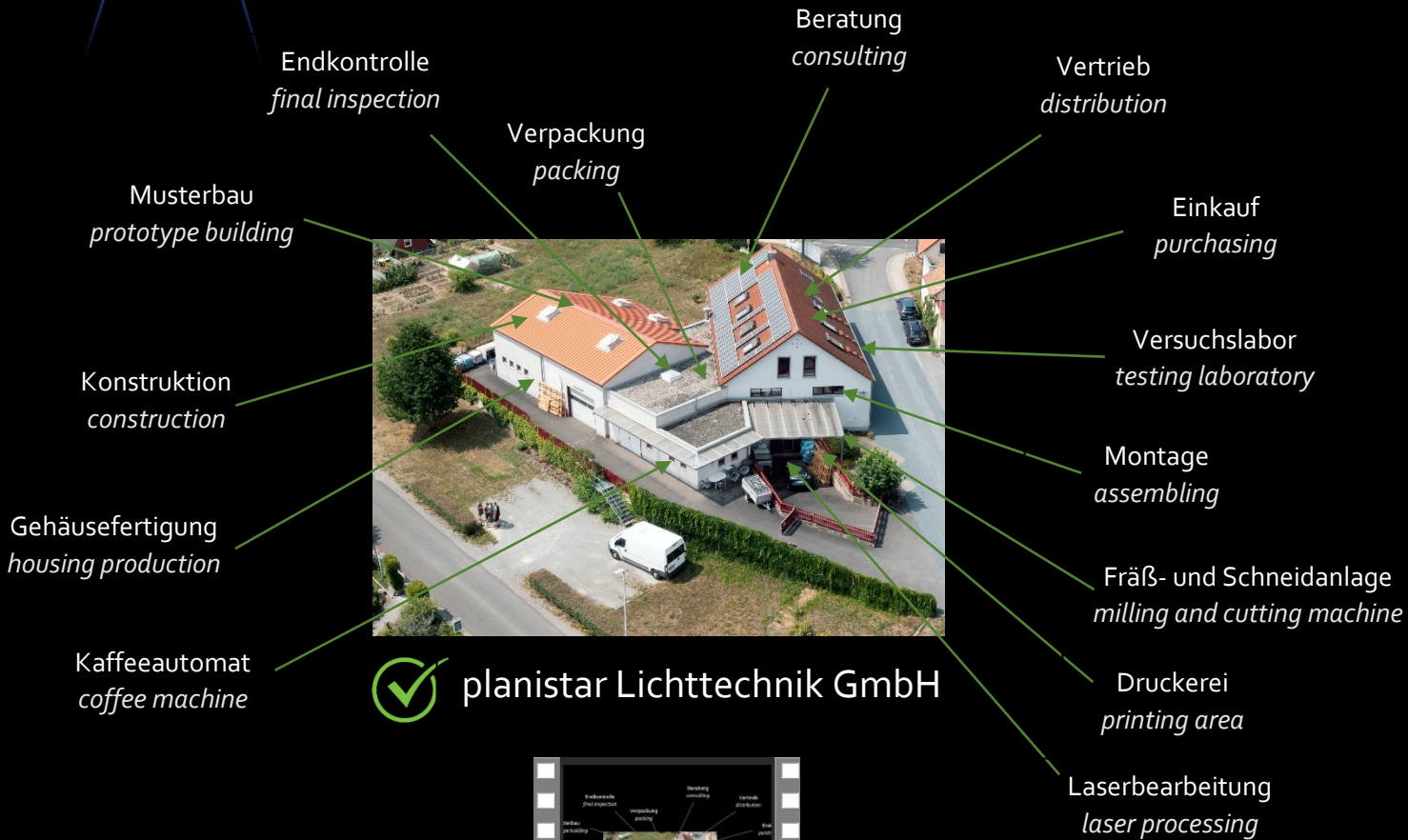
Aus diesem Grund kommen unsere Berater nicht aus dem kaufmännischen Bereich, sondern aus der Praxis. Mit Kenntnissen über Licht, Kameras, Software, Elektronik sowie unseren Fertigungsmöglichkeiten stehen wir unseren Kunden stets beiseite.

At planistar, the focus is not on sales, but on consulting. We work out an optimal solution together with our customers and accompany them until the testing task runs optimally at the end customer.

For this reason, our consultants do not come from a commercial background, but from practical experience. With knowledge of lighting, cameras, software, electronics as well as our manufacturing capabilities, we are always at our customers' side.



Beleuchtungen – direkt vom Hersteller *Lightings directly from the manufacturer*



planistar Lichttechnik GmbH



Profitieren Sie von den Vorteilen von der Zusammenarbeit mit planistar
-- Leuchten direkt vom Hersteller --

*Benefit from the advantages of working with planistar
-- Lightings directly from the manufacturer --*

