



## LED-Leuchte „focusor“

### Strahlengänge punktgenau auf Ihrem Messbereich

Durch ein spezielles Linsensystem werden mehrere Lichtquellen auf einen Punkt fokussiert. Das Licht strahlt von allen Seiten auf das Prüfobjekt und erzeugt eine schattenfreie Ausleuchtung, die sonst mit einem herkömmlichen Punkt-Strahler nicht erreicht werden kann.

Der Focus kann individuell nach dem Arbeitsabstand justiert werden.

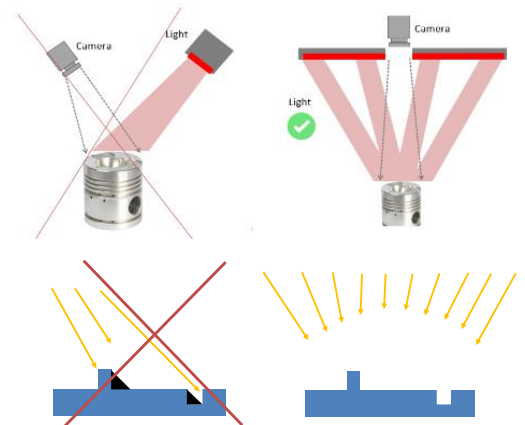
- ✓ **gerichtetes und schattenfreies** Beleuchten
- ✓ **Focus nach Kundenspezifikation justierbar**
- ✓ **helle und gleichmäßige** Beleuchtung (auch von Strukturen) von allen Seiten
- ✓ Helligkeiten **bis über 100.000 lx** auf der Arbeitsfläche erreichbar



## Der focusor für die industrielle Bildverarbeitung

### Schattenfreie Ausleuchtung:

Nicht ein Punktstrahler, sondern viele leuchten aus verschiedenen Richtungen gleichzeitig auf das Prüfobjekt. So entsteht eine schattenfreie Ausleuchtung für das Prüfobjekt.



### Sehr helle Beleuchtung:

Viele helle Strahler werden zu einem sehr hellen Strahl gebündelt. So kann die Beleuchtung auch für kurze Belichtungszeiten bis hin zu High-Speed Aufnahmen verwendet werden.

Für eine optimale Bündelung kann der Focus eingestellt werden.

### Lichtfarben:

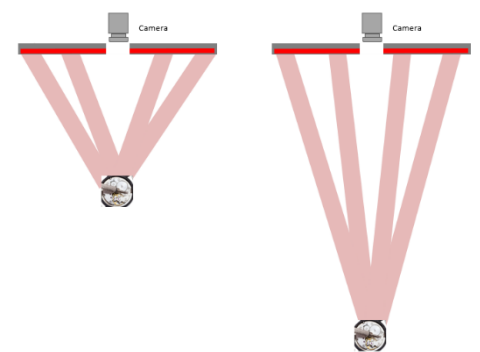
Für den focusor stehen uns sämtliche Lichtfarben wie Weiß, monochrom, aber auch IR oder UV zur Verfügung.

Wir können auf Anfrage die LED's auch mit verschiedenen Lichtfarben bestücken oder eine getrennte Ansteuerung realisieren.

### Anpassungsmöglichkeiten vom planistar „focusor“:

Durch das **flexible Linsensystem** können wir Focus nach Ihren Anforderungen anpassen.

Dieser kann jederzeit vom Kunden nachjustiert werden.



### Flexibilität:

Die Größe der Beleuchtung, der Durchbruch und die Ursprünge der Strahlengänge können kundenspezifisch je nach Anwendung verändert werden.

